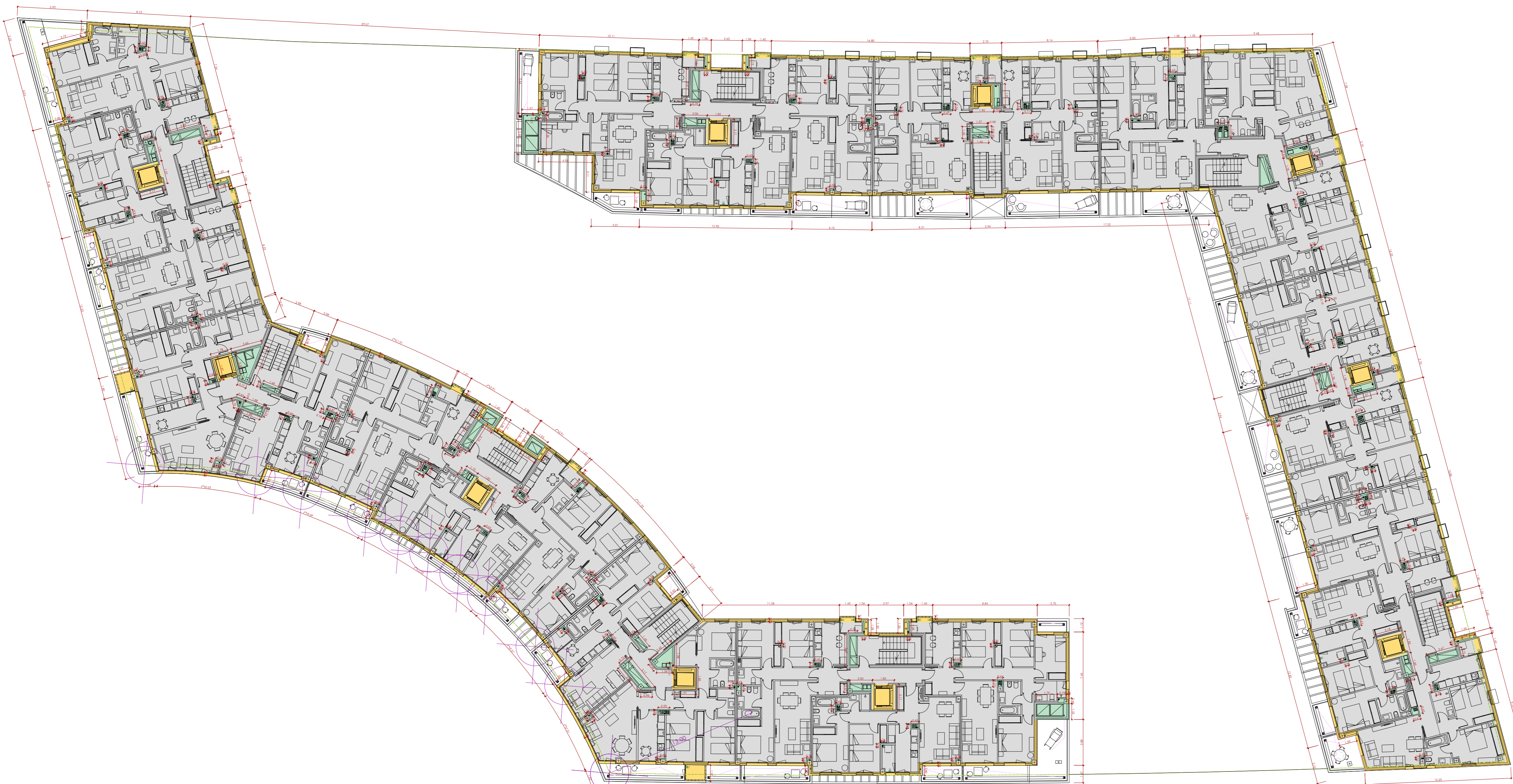




PLANTA TERCERA - E. 1/200



PLANTA SEGUNDA - E. 1/200



PLANTA PRIMERA - E. 1/200

EDIFICABILIDAD MATERIALIZADA EN EL EDIFICIO - E. 1/200

SUPERFICIES QUE COMPUTAN EDIFICABILIDAD	SUPERFICIES EXENTAS DEL CÓMPUTO DE EDIFICABILIDAD
SUPERFICIES QUE COMPUTAN EDIFICABILIDAD (puertas - sólo computan 15m² por portal)	SUPERFICIES EXENTAS DEL CÓMPUTO DE EDIFICABILIDAD DESTINADAS A INSTALACIONES (para un máximo del 5% de la edificabilidad materializable)

CÓMPUTO DE EDIFICABILIDAD

EDIFICABILIDAD MÁXIMA MATERIALIZABLE (según Estudio de Detalle en la parc. 18 del PP Villa del Prado)	15.315,00m²
SUPERFICIE EXENTA DESTINADA A INSTALACIONES (5% máximo de la Edificabilidad Máxima Materializable en todas las plantas)	15.315,00m² x 0,05 = 765,75m²

PLANTA	EDIFICABILIDAD MATERIALIZADA	
	SUP. COMPUTABLE	SUP. PORTAL (15m² / portal)
PLANTA SÓTANO 2	75,84m²	...
PLANTA SÓTANO 1	130,31m²	...
PLANTA BAJA	207,34m²	15,00m² x 9portales = 135,00m²
PLANTA 1ª	2.573,48m²	...
PLANTA 2ª	2.573,48m²	...
PLANTA 3ª	2.573,48m²	...
PLANTA 4ª	2.573,48m²	...
PLANTA 5ª	2.573,48m²	...
PLANTA ÁTICO	919,93m²	...
TOTALES	14.200,82m²	135,00m²
EDIFICABILIDAD MATERIALIZADA	14.335,82m² (< 15.315,00m²)	
EDIFICABILIDAD SOBRENTE	15.315,00m² - 14.335,82m² = 979,18m²	

PLANTA	EDIFICABILIDAD EXENTA DEL CÓMPUTO	
	SUP. EXENTA	SUP. EXENTA INSTALACIONES (máx. 5%)
PLANTA SÓTANO 2	5.302,24m²	18,31m²
PLANTA SÓTANO 1	5.241,88m²	24,20m²
PLANTA BAJA	2.052,27m²	280,13m²
PLANTA 1ª	201,60m²	67,58m²
PLANTA 2ª	201,60m²	67,58m²
PLANTA 3ª	201,60m²	67,58m²
PLANTA 4ª	201,60m²	67,58m²
PLANTA 5ª	201,60m²	67,58m²
PLANTA ÁTICO	151,48m²	46,48m²
TOTALES	13.755,87m²	707,02m² (< 765,75m²)

NOTA:
Para el cómputo de edificabilidad se estará a lo dispuesto en el Art. 462 de la Aprobación Inicial de la Revisión del P.G.O.U. de Valladolid 2019.

(REFUNDIDO dando contestación al Decreto de 4 de febrero de 2020. Exp258/2019)

PROYECTO BÁSICO EDIFICIO PARA 137 VIVIENDAS Y GARAJE

EMPLAZAMIENTO: PARCELA 18 P.P. VILLA DEL PRADO
Calle del Monasterio de San Lorenzo del Escorial c/v calle del Monasterio de San Esteban de Goern - Valladolid

REFERENCIA CATASTRAL: 4322101UM5142A0001U1

PLANO: CÓMPUTO DE EDIFICABILIDAD - 5
JUSTIFICACIÓN SEGÚN LA APROBACIÓN INICIAL DE LA REVISIÓN DEL PGOU 2019

PROMOTOR: NORFOREST, S.L.

NORFOREST

PAREDES y RIVAS ARQUITECTOS

IGNACIO PAREDES PEÑA MIGUEL PAREDES PEÑA JESUS PAREDES PEÑA JUAN CARLOS RIVAS SAN JOSE

VALLADOLID - MARZO 2020

C/AMAZO Nº 24 - 9ª VALLADOLID 47004 TELF. 983.550.155 www.paredesyrias.com ppr@paredesyrias.com

