

FICHA TÉCNICA

ACCESORIOS PVC PARA SANEAMIENTO ENTERRADO SIN PRESIÓN

CODO M-H 45°

MATERIAL DE BASE: PVC-U. PVC rígido (no plastificado).

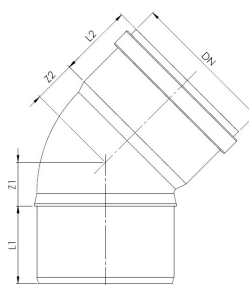
NORMAS DE APLICACIÓN: UNE EN 1401 y UNE EN 1329

COLOR: TEJA (RAL 8023) y/o GRIS (RAL 7037)

CARACTERÍSTICAS MECÁNICAS:

ENSAYOS ACCESORIOS	VALORES EXIGIDOS	MÉTODO DE ENSAYO
Resistencia al impacto (ensayo de caída)	Sin daño	EN 12061
Temperatura de reblandecimiento VICAT	≥ 77 °C	EN 727
Comportamiento al calor	Correcto	EN ISO 580
Estanquidad al agua a las uniones Agua 0.5 bar Aire -0.3 bar	Sin fuga	UNE EN 1277

DIMENSIONES:



DN	L1	L2	Z1	Z2
110	65,5	62	37	31,2
125	71	67	39,6	38,3
160	90	88,5	65	42
200	100	85	65	58
250	125	126,4	68	90
315	220	140	220	95

Todas las medidas en mm.